
SOFTWARE DI ELABORAZIONE

QUESTIONARI vUSB



CAPITOLO 1. ISTRUZIONI D'INSTALLAZIONE

CAPITOLO 2. MANUALE D'USO

ISTRUZIONI D'INSTALLAZIONE

Requisiti

Il software può essere installato su tutte le versioni dei seguenti sistemi operativi Microsoft Windows a 32 o 64 bit:

Windows XP SP2, Windows Vista, Windows 7, Windows 8.

Non è prevista la funzionalità su sistemi Mac o Linux.

(Volendo comunque usare il software su questi Sistemi Operativi, è necessario replicare un ambiente Windows e seguire tutte le istruzioni indicate in questo documento, l'operazione è consigliata solo ad utenti esperti).

Note

Questa è una guida di supporto per l'utente meno esperto, per questo alcuni passaggi sono stati appositamente dettagliati. Gli utenti che hanno conoscenze più avanzate potranno regolarsi autonomamente.

Verifica Ambiente

Prima di proseguire con l'esecuzione del programma è necessario verificare i programmi già installati sul vostro pc.

Andate sul desktop e premete il tasto di Avvio (il primo tasto in basso a destra).

Dal menù selezionare "Tutti i programmi" (Fig.1)

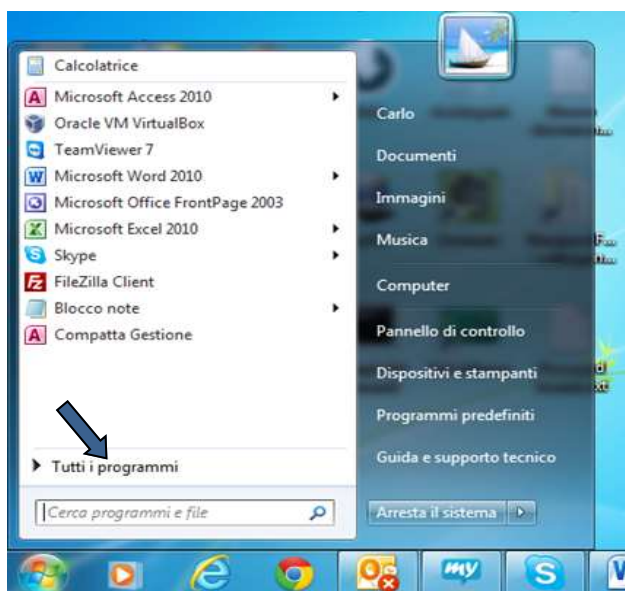


FIG. 1

Controllate se è presente la voce Microsoft Office, quindi la voce Microsoft Access 2007 o 2010. (Fig.2)
Si possono verificare quattro casi.

1 - Non è presente Office.

- Scaricate ed installate il software gratuito Microsoft Runtime per Access 2010 dal sito Microsoft [Access Runtime 2010](#) versione **non** a 64bit.

2 - E' presente Office ma non esiste Access.

- vi comportate come per il punto 1.

3 - E' presente Office e contiene Access

- Potete proseguire l'installazione senza scaricare software ulteriore.

4 - Nel caso sia installato Access 2013.

- vi comportate come per il punto 1.

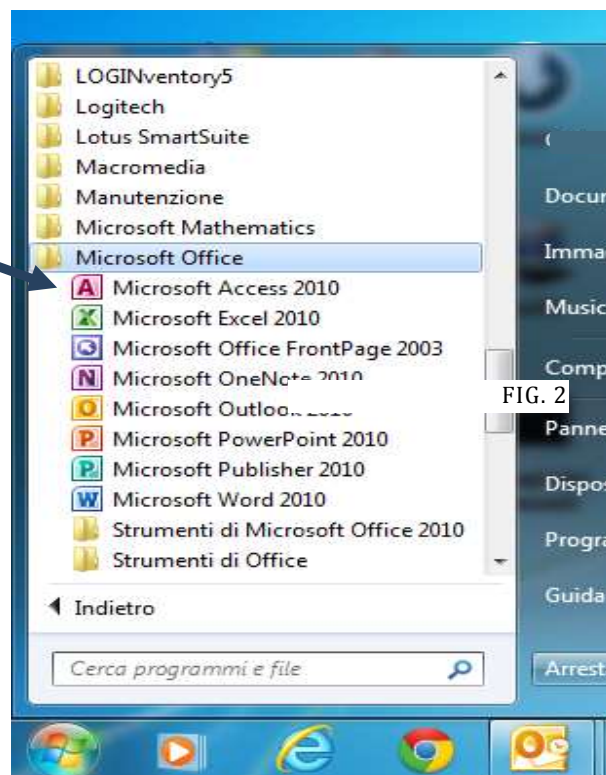
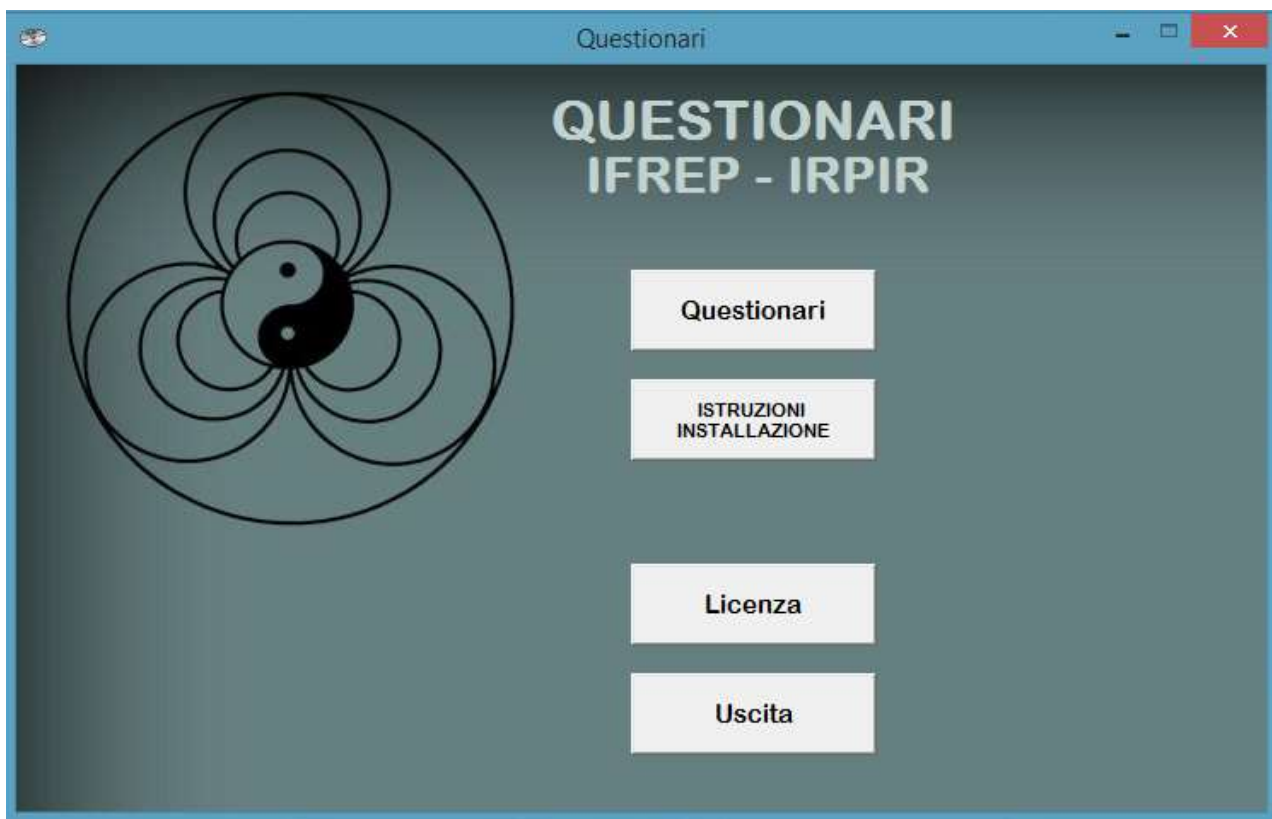


FIG. 2

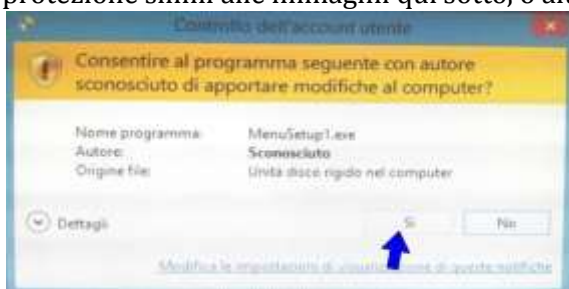
Installazione

Dopo aver completato la verifica dell'ambiente software si può passare all'uso del programma. Il programma provvederà autonomamente ad analizzare e preparare gli ultimi dettagli dell'ambiente software necessario. Togliete eventuali altre penne USB, lasciate solo la USB con il programma.

Aprire la pennetta USB e cliccate sul file MenuSetup, si aprirà una finestra come la figura in basso, premete il tasto QUESTIONARI.



Il software è stato controllato ed è esente da virus. Se nell'avvio del programma comparissero avvisi di protezione simili alle immagini qui sotto, o altri avvisi, confermate tutte le richieste.



Al successivo accesso potrete lanciare il programma direttamente dal vostro desktop cliccando su questa icona.



In caso non doveste vedere l'icona, potete lanciare il programma dalla pennetta USB con il file **Start** o **MenuSetup**.

ATTENZIONE

Per utilizzare il programma deve essere **sempre** inserita, **solo** la pennetta USB dei **Questionari**.